

岩沼市民会館文化事業協会からのお知らせ

アンサンブル アザレア

●ENSEMBLE AZALEA winter concert ～歌と映画の世界～ (大ホール)

日時：12月10日(日) / 開場13:30 開演14:00

出演者：ENSEMBLE AZALEA

チケット：全席自由 3,000円 高校生1,500円 中学生以下 無料
文化鑑賞会員500円割引(当日券は3,000円)

※未就学児の入場可。

プレイガイド：岩沼市民会館、岡文、玉浦コミュニティセンター、エピックビュー



●スギテツ with 浅野祥コンサート (大ホール)

日時：12月16日(土) / 開場13:00 開演14:00

出演者：スギテツ 杉浦哲郎(ピアノ・編曲)、岡田鉄平(ヴァイオリン)
浅野祥(津軽三味線)

チケット：全席指定 2,000円 高校生以下 1,000円
※未就学児の入場不可。

プレイガイド：岩沼市民会館、岡文、イープラス(ファミリーマートにて直接購入)
玉浦コミュニティセンター、チケットぴあ(Pコード：251-748)

助成：文化庁文化芸術振興費補助金

(統括団体による文化芸術需要回復・地域活性事業
(アートキャラバン2)) 独立行政法人日本芸術文化振興会
「公文協アートキャラバン事業劇場へ行こう3」参加事業



●中田カウス 漫才の DENDO 全国ツアー in 岩沼 (大ホール)

日時：令和6年1月27日(土) / 開場13:00 開演14:00

出演者：中田カウス、ミルクボーイ、見取り図、もりやすバンバンビガロ、ミキ、
インディアンズ、プラス・マイナス

チケット：全席指定 3,000円 当日券 3,500円

文化鑑賞会員500円割引(前売券のみ) ※未就学児の入場可。

※3歳以上有料、2歳以下膝上無料(ただしお席が必要な場合有料)

プレイガイド：岩沼市民会館、岡文、ローソンチケット、(Lコード：22568)

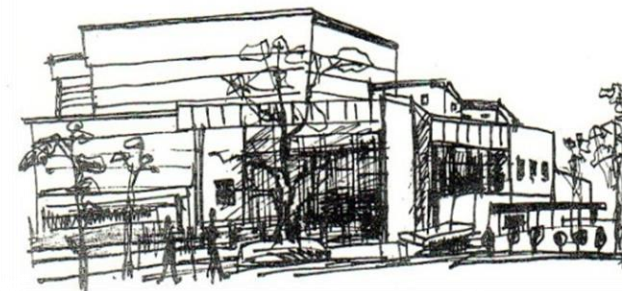
玉浦コミュニティセンター、チケットぴあ(Pコード：521-903)、
イープラス(ファミリーマート店舗にて直接購入)



岩沼市民会館

2023年12月～

2024年1月予定表



開館時間

午前9時～午後9時30分

休館日

- ・毎月第3日曜日の翌日
- ・令和5年12月28日(木)
～令和6年1月4日(木)

住所：岩沼市里の杜一丁目2-45

電話：0223-23-3450

FAX：0223-23-3451

※令和5年11月20日時点での予定のため、変更
になる場合がありますので予めご了承ください。

スマホでチェック!

情報公開中!!

